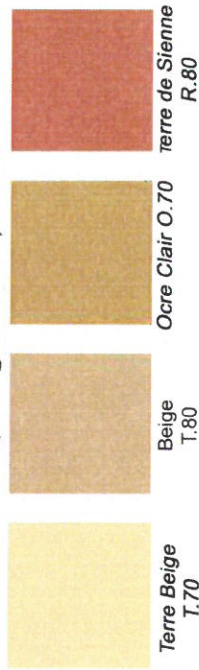
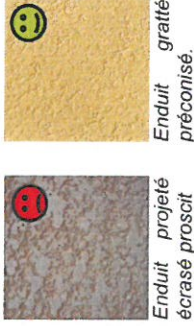


CONSTRUCTION D'UNE MAISON INDIVIDUELLE DE TYPE TRADITIONNEL LES CARACTERES ARCHITECTURAUX : Les Façades – Les Clôtures

Nuancier PAREX (Laarge Mortiers) (Couleurs approximatives)



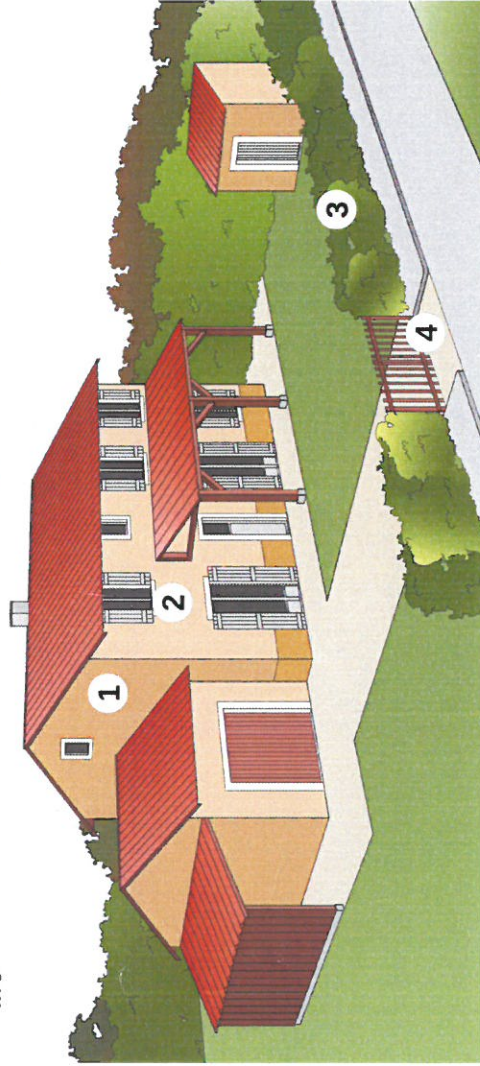
Finition



Un grand nombre de communes sont dotées d'une charte couleur qu'il conviendra de respecter.

FACADES

- 1 Les enduits recevront une finition talochée et seront d'une couleur neutre ocre/brun.
Les enduits de finition projeté écrasé sont interdits. Les teintes vives ou les tons clairs sont interdits.
- 2 Les baies seront soulignées par un encadrement de 10 à 15 centimètres de largeur, se retournant en tableau, peint de couleur crème.



Exemple d'une façade à enduit gratté de couleur ocre/rouge et ocre/brun



Cette photo nous montre 2 exemples de haies : à l'avant, une haie bocagère qui est souhaitable, à l'arrière la haie de lauriers crée un mur végétal.



CLOTURES

- 3 La clôture sur l'espace public est constituée d'une haie composée d'arbustes d'essences locales et variées. Cette haie pourra être éventuellement doublée d'un grillage sur sa face interne.
- 4 Le portail et le portillon adopteront un dessin sobre. En bois ou en métal exclusivement, ils seront de teinte neutre.